

# FLIR T335

Photos du visible avec Image dans l'Image, écran tactile, objectif interchangeable

- Sensibilité thermique de 50 mK
- Appareil photo numérique avec éclairage
- Pointeur laser avec alignement automatique
- Enregistrement de commentaires vocaux avec les images
- Fonction Image dans l'image
- Écran LCD tactile de 3,5 pouces



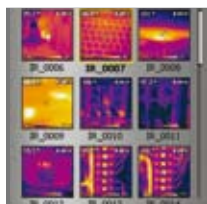
Écran tactile multifonction



Fonction Image dans l'image (PiP)



Objectif orientable à 120°



Galerie de vignettes

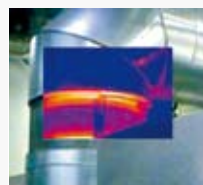
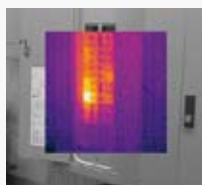


## Caractéristiques de la FLIR T335

- **Images IR de haute résolution** — comportant 76 800 pixels (résolution de 320 x 240)
- **Appareil photo numérique** — avec un flash pour obtenir de bonnes images quelles que soient les conditions d'éclairage
- **Fonction Image dans l'image (PiP)** — superposant l'image thermique à une image visible
- **Large gamme de température** — des mesures allant de -20 °C à +650 °C, pour convenir aux applications électriques et industrielles
- **Exactitude de ±2 %** — pour surveiller l'état des cibles sensibles à la température
- **Galerie de vignettes** — pour une recherche rapide des images enregistrées
- **Objectif orientable** — jusqu'à 120° pour faciliter les prises de vue
- **Batterie Li-ion rechargeable** — amovible, avec une autonomie de plus de 4 heures en utilisation continue
- **Pointeur laser** — pour identifier sur la cible la zone associée au point chaud de l'image IR
- **Enregistrement de commentaires vocaux** — associés aux images, pouvant être ensuite intégrés au rapport d'inspection
- **Optiques interchangeables** — en option, faciles à fixer, de 6°, 15°, 45°, 90°, 2x et 4x, pour donner une grande polyvalence à la caméra
- **Carte SD standard** — pour enregistrer plus de 1000 images JPEG radiométriques
- **La livraison comprend** — une carte SD (mémoire), une batterie Li-ion rechargeable avec un adaptateur/chargeur de 100-260 V c.a., un chargeur de batterie à deux emplacements, le logiciel QuickReport, un câble USB Mini-B, un câble vidéo, un pare-soleil, un stylet et des écouteurs, un cache d'objectif et un boîtier de transport

### Fonction Image dans l'image

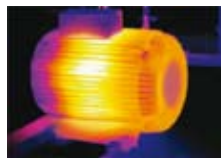
Elle facilite l'identification et l'interprétation des images infrarouges. Ce perfectionnement augmente la valeur de l'image infrarouge en vous permettant de la superposer directement sur l'image visible correspondante. Par simple pression d'un bouton, cette fonction combine les avantages de l'image infrarouge et de l'image visible.



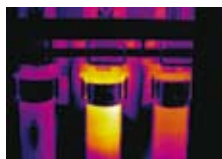
# Applications



Moteur : problème de roulement



Moteur : problème de bobine



Électricité : fusibles surchauffés

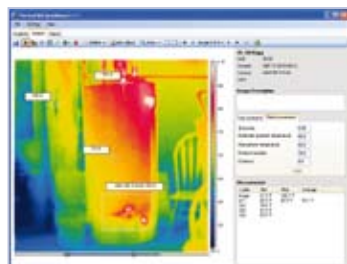


Bâtiment : déperdition énergétique



## Spécifications de la FLIR T335

| Données image et optiques            |  |
|--------------------------------------|--|
| Champ d'observation                  | 25° × 19° / 0,4 m  |
| Sensibilité thermique/NETD           | 50 mK  |
| Focalisation                         | Manuelle/Automatique   |
| Gamme spectrale                      | 7,5–13 µm  |
| Résolution infrarouge                | 320 × 240 pixels   |
| Présentation de l'image              |  |
| Écran                                | LCD tactile couleur de 3,5 pouces  |
| Modes de capture d'images            | Images IR, image visible, image dans l'image, galerie de vignettes             |
| Image dans l'image                   | Zone IR redimensionnable sur l'image visible                                   |
| Mesurage                             |  |
| Gamme de température de l'objet      | -20°C à +650°C   |
| Exactitude                           | ±2°C   |
| Analyse des mesures                  |  |
| Mesure en un point                   | 5  |
| Zone                                 | Max./min./moyenne sur 5 rectangles   |
| Isotherme                            | Détection de température élevée/basse / intervalle                             |
| Set-up                               |  |
| Palettes de couleur                  | N&B, N&B inversé, Fer, Arc en Ciel   |
| Enregistrement des images            |  |
| Enregistrement des images            | JPEG standard, y compris les données de mesure, sur carte mémoire              |
| Mode d'enregistrement des images     | Images IR / visibles, enregistrées simultanément de images IR et visibles      |
| Annotation des images                |  |
| Vocale                               | 60 secondes  |
| Textuelle                            | Texte choisi dans une liste ou saisie sur un clavier virtuel à l'écran tactile |
| Appareil photo numérique             |  |
| Caméra numérique intégrée            | 3,1 Megapixel (2048 × 1536 pixels), et lampe                                   |
| Données physiques                    |  |
| Poids de la caméra, batterie incluse | 0,88 kg  |
| Dimensions de caméra (L x L x H)     | 106 × 201 × 125 mm   |



Le logiciel QuickReport™ pour PC permet d'analyser la température en chaque pixel des images thermiques JPEG produites par les caméras FLIR

Les spécifications et les prix peuvent changer sans préavis.

© 2009 FLIR Systems. Tous droits réservés, y compris le droit de reproduction totale ou partielle sous quelque forme que ce soit.

**FLIR Systems, Suède**  
World Wide Thermography  
Center  
Rinkebyvägen 19 - PO Box 3  
SE-182 11 Danderyd  
Tél : +46 (0)8 753 25 00  
E-mail : sales@flir.se

**FLIR Systems, France**  
Tél : +33 (0)1 41 33 97 97  
E-mail : info@flir.fr

**FLIR Systems, Allemagne**  
Tél : +49 (0)69 95 00 900  
E-mail : info@flir.de

**FLIR Systems, Royaume-Uni**  
Tél : +44 (0)1732 220 011  
E-mail : sales@flir.uk.com

**FLIR Systems, Italie**  
Tél : +39 02 99 45 10 01  
E-mail : info@flir.it

**FLIR Systems, Belgique**  
Tél : +32 (0)3 287 87 10  
E-mail : info@flir.be



www.flir.com/thg