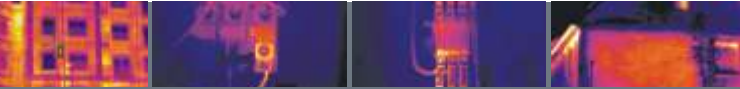


InfraCAM™ e InfraCAM™ SD

CÁMARAS INFRARROJAS



¡La nueva InfraCAM modelo SD ofrece mayor capacidad de almacenamiento de imágenes, imágenes más nítidas y más recursos de post-procesamiento! Detecte anomalías térmicas y evite fallas eléctricas y mecánicas, aumentando la seguridad de su empresa y disminuyendo el riesgo de perjuicios.



- Almacena más de 1.000 imágenes en formato JPEG*
- Imágenes nítidas, de alta calidad
- Tiempo de operación de la batería de 7 horas
- Pantalla LCD de 3,5" de alta resolución
- Láser embutido LocatIR™
- Incluye el nuevo y poderoso software QuickReport
- Fácil de operar
- Localice los problemas de forma fácil y rápida

Localice problemas rápidamente

Monitoree y diagnostique el estado de componentes eléctricos y mecánicos para identificar y corregir problemas antes que estos se agraven. Las imágenes térmicas son exhibidas con nitidez en la pantalla LCD colorida de 3,5", señalizando cualquier irregularidad que pueda exigir atención especial.

Robusta, ergonómica y leve

La InfraCAM pesa apenas 550g, pudiendo ser transportada en su mano, colocada en su cinturón o guardada en su caja de herramientas. Es el termovisor de almacenamiento de imágenes termográficas más leve del mundo. Atiende aún a las normas de IP 54, a prueba de polvo y pequeños chorros de agua, además de resistir a ambientes industriales severos.

Mayor capacidad de almacenamiento de imágenes*

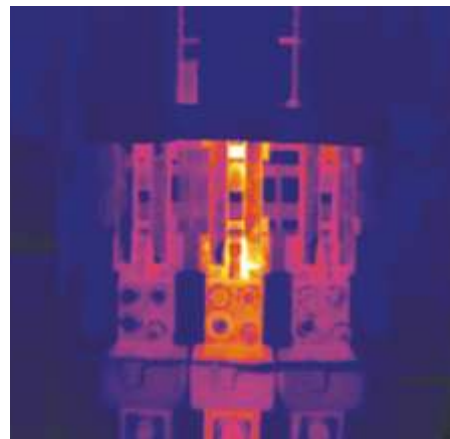
La InfraCAM SD puede almacenar hasta 1.000 imágenes en formato JPEG. Inserta sus imágenes directamente en sus e-mails, en el Microsoft® Word o en el Powerpoint. Recupere, analice y comparta sus descubiertas con los otros profesionales de campo usando el LCD de la cámara. ¡Con la nueva tarjeta SD, usted no queda dependiente todo el tiempo de su computadora!

Identifique con precisión los problemas

El láser LocatIR™ embutido ayuda a asociar, de forma rápida, el punto crítico de la imagen infrarroja con el objeto físico real, lo que torna más fácil la localización de las irregularidades.

¡Mejor calidad de imagen! Identifique más detalles con mayor sensibilidad térmica

¡Ahora con una sensibilidad mejor (0.12 NETD)*, usted puede ver las pequeñas diferencias de temperatura y obtener las imágenes con el nivel de claridad y detalles necesarios! El avanzado detector infrarrojo FPA no refrigerado y sin necesidad de mantenimiento produce imágenes térmicas altamente sensibles, permitiendo detectar pequeñas variaciones de temperatura que pueden ser indicios preliminares de fallas en los componentes eléctricos.



La InfraCAM localiza de forma rápida y precisa las anomalías térmicas antes que ocurran las fallas, interrupciones o mismo incendios y explosiones.

Gestión inteligente de energía

La batería de Litio leve y durable permite hacer inspecciones sin interrupción por hasta 7 horas, sin necesidad de recarga. La InfraCAM incluye un cargador de batería interno y una batería. Opcionalmente puede ser suministrada con un cargador para vehículos y baterías extras.

Detección Rápida para una Acción Rápida

Inspeccione fácil y rápidamente todo sistema eléctrico y mecánico verifique áreas que no pueden ser fácilmente alcanzadas con termopares u otros instrumentos de contacto. Localice y documente rápidamente defectos en conexiones, fusibles, disyuntores, cableado eléctrico, motores, acopladores, engranajes, rodamientos u otros componentes eléctricos y mecánicos para un reparo inmediato, mejorando su productividad y seguridad, además de evitar interrupciones inesperadas del sistema. Ahora mucho más fácil de usar con la función "Area min-max", que permite identificar instantáneamente las temperaturas más frías y más calientes de un blanco, sin perjuicio de la información principal.

Haga downloads y elabore informes con el software QuickReport

Haga el download de las imágenes termográficas para su computadora sin pérdida de tiempo con el software QuickReport™ y cables USB padrón. Este poderoso y práctico software permite la realización de downloads de imágenes para análisis y emisión de informes.

ESPECIFICACIONES TÉCNICAS

Desempeño de la Obtención de imágenes		InfraCAM	InfraCAM SD
Campo de visión/distancia focal mínima	Fijo a 25° x 25°/0.3m	●	●
Sensibilidad térmica	NETD	0.20°C	0.12°C
Modos de medición	Puntos / Áreas	punto fijo	áreas max/min
Tipo de detector	Microbolómetro no refrigerado con matriz de plano focal (FPA); 120 x 120 pixels	●	●
Rango espectral	7.5 to 13 µm	●	●
Presentación de las imágenes			
Display	LCD de 3.5" colorido con 240 x 240 pixels	●	●
Salida de vídeo	MPEG-4 via USB	●	●
Controles de Imagen	Paleta de color (colorida, negro/blanco), nivel, campo y auto-ajuste (continuo/ manual)	●	●
Controles de Configuración	Fecha/hora, Idioma (Inglés, Español y Portugués), Informaciones, Intensidad del LCD (alto/normal/bajo), Desconecta	●	●
Rangos de temperatura	-10° C a +350°C	●	●
Almacenamiento de las imágenes			
Funciones de almacenamiento digital	Almacenamiento de la imagen, Borrar todas las imágenes, Borrar una única imagen y Abrir una imagen	●	●
Almacenamiento de imágenes	En formato JPEG	50 (memoria interna)	> 1.000 (tarjeta SD)
Laser LocatIR			
Clasificación	Clase 2	●	●
Tipo	Láser del tipo diodo AlGaInP semiconductor: 1mW/635 nm (rojo)	●	●
Fuente de Alimentación			
Tipo de batería	Li-Ion	●	●
Tiempo de Operación de la batería	7 horas. El display exhibe la duración de la batería	●	●
Sistema de carga	Entrada de la cámara, adaptador AC o entrada de 12V del vehículo, con cable de 12V opcional.	●	●
Operación CA	Adaptador CA de 90-360 VAC, salida de 50/60 Hz / 12VDC	●	●
Tensión de alimentación	11-16 VDC	●	●
Economía de energía	Desconexión automática (seleccionable por el usuario)	●	●
Condiciones Ambientales			
Rango de temperatura de operación	-15°C a 50°C	●	●
Rango de temperatura de almacenaje	-20°C a 70°C	●	●
Humedad	Operacional y almacenamiento - 20% a 80%, sin condensación, IEC 359	●	●
Resistente a agua y polvo (encapsulación)	IP 54	●	●
Descarga eléctrica Shock	25G, IEC 68-2-29	●	●
Vibración	2G, IEC 68-2-6	●	●
Características Físicas			
Peso	< 550g, incluyendo la batería	●	●
Tamaño	243mm x 81mm x 103mm	●	●
Color	Rojo	●	●
Trípode de montaje	Padrón, 1/4" - 20	●	●
Conexión			
USB	Transferencia de imagen para una computadora personal.	●	●

El Sistema InfraCAM incluye:	InfraCAM	SD
Cámara infrarroja con lentes y láser LocatIR™ embutido	●	●
Estuche de transporte reforzado	●	●
Fuente de alimentación	●	●
Alza manual	●	●
Protector de las lentes	●	●
Software QuickReport	●	●
Cable USB	●	●
Tarjeta SD de 128MB		●
Manual del usuario	●	●
Cable de alimentación	●	●
1 batería	●	●



Nueva InfraCAM SD ! Ahora con tarjeta SD para almacenamiento de hasta 1.000 imágenes en formato JPEG. Envíe las imágenes para una computadora sin utilizar cables.

DISTRIBUIDOR



FLIR SYSTEMS BRASIL

Tel. 55 15 3238.8075

flir@flir.com.br

www2.flirthermography.com/lamerica